



埼玉県 保育士 等

キャリアアップ研修

令和元年度 上半期 7月～9月開講

6月3日(月)11:00から申込み受付開始

受講料
無料

目的

埼玉県では保育現場におけるリーダー的職員の育成に必要な専門性の向上を図るための研修を開催します。

研修分野

〔7分野〕

①乳児保育 ②幼児教育 ③障害児保育 ④食育・アレルギー対応
⑤保健衛生・安全対策 ⑥保護者支援・子育て支援 ⑦マネジメント
※研修は2日又は3日間(15時間)、1コマ90分単位

研修受講 対象者

埼玉県内に所在する以下の施設に勤務する保育士等[※]
・私立認可保育所 ・認定こども園 ・地域型保育事業

※処遇改善等加算IIで副主任保育士、職務分野別リーダー等に係る賃金改善を受けている職員が対象となります。 その他、詳しくは実施要項及びホームページに掲載します。

研修会場

県内4地域に分けて開催します。(東西南北)



埼玉県マスコット
「コバトン」

ご注意 申込みは施設単位となります。個人での申込みはできません。

詳しい申込み手順は裏面をご覧ください▶▶▶

申込みは専用ホームページから！

<https://hoikushi-saitama.com>

お問合せコールセンター TEL:048-776-9411【平日 9:00～17:00】

開設期間：2019年6月3日～2020年3月10日 土日祝日・年末年始は休業



研修受講の申込みから研修修了証交付まで

〔専用 HP から申込み可能〕

<https://hoikushi-saitama.com>

埼玉県保育士等

キャリアアップ研修

1 施設情報入力

- ・ 申込期限は各研修 1 日目の 1 週間前です。
- ・ 研修の申込みは「施設単位」で行います。(個人での申込みは出来ません。)

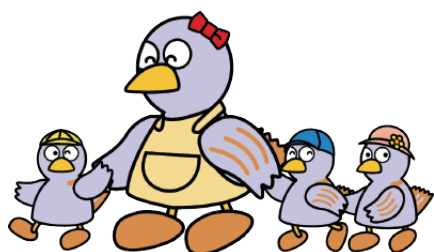


2 確認メールの受信

- ・ 確認メールに記載されている URL をクリックし、申込みを続けてください。
- ・ メールが届かない場合は、お問合せコールセンターまでお電話ください。

3 研修選択・受講者情報入力

- ・ 研修を受ける受講者の情報 (氏名・住所等) を入力してください。
- ・ 申込みに必要な情報は専用ホームページに掲載します。申込み時にご確認ください。



4 受講確定メールの受信

- ・ 受講確定メールが研修の受講票となります。そのメールをプリントアウトして研修当日にお持ちください。
- ・ 受講票は各施設のマイページからも出力できます。
- ・ 受講確定後のキャンセルは、研修 1 日目の前日まで可能です。(メールに記載されている URL より行ってください。)
- ・ 受講確定メールに記載されている個人情報に誤りがあった場合は、研修当日の受付で訂正の手続きをお願いします。

5 研修当日の注意事項

- ・ 受講確定メールに記載されている持ち物を必ずお持ちください。
- ・ 研修会場への交通手段は、原則として公共交通機関をご利用ください。
- ・ 研修中止の場合は、研修当日の朝 7 時までにホームページに研修中止のお知らせを掲載します。

6 研修修了証の交付

- ・ 「保育士等キャリアアップ研修修了証」は、原則として 2 日間又は 3 日間 (計 15 時間) の研修を全て受講の上、レポートの提出が確認できた方に対し、交付します。
- ・ 修了証とレポートは研修履修の確認後、申込みをされた施設あてに郵送で交付します。

※保育実践については、専用ホームページでご確認ください。